



zanim **DOROSNĘ** do maratonu!

BIEGI TOWARZYSZĄCE DLA DZIECI
4. RST PÓŁMARATONU ŚWIDNICKIEGO
3 listopada 2018 r.

3 listopada 2018 r. w Świdnicy odbył się 4. RST Półmaraton Świdnicki. W ramach tej imprezy przeprowadzono biegi towarzyszące dla dzieci – „Zanim dorosnę do maratonu”, w których na starcie, mimo niesprzyjającej pogody (intensywne opady deszczu), stanęło ponad 300 dziewcząt i chłopców. Dzieci rywalizowały w różnych kategoriach wiekowych i na różnych dystansach, oddzielnie dziewczęta i chłopcy.



Bieg Nastolatka

Dagmara i Daria wzięły udział w Biegu Nastolatka dla dziewcząt (roczniki 2005-2006) na dystansie 1200 m, spisały się jak zwykle bardzo dobrze :

Dagmara wywalczyła drugie miejsce, a **Daria** przybiegła ósma (od kilku dni zмага się z przeziębieniem).



Bieg Nastolatka dla dziewcząt – przygotowania do startu (Daria nr 330).



Bieg Nastolatka dla dziewcząt – Dagmara nr 329.

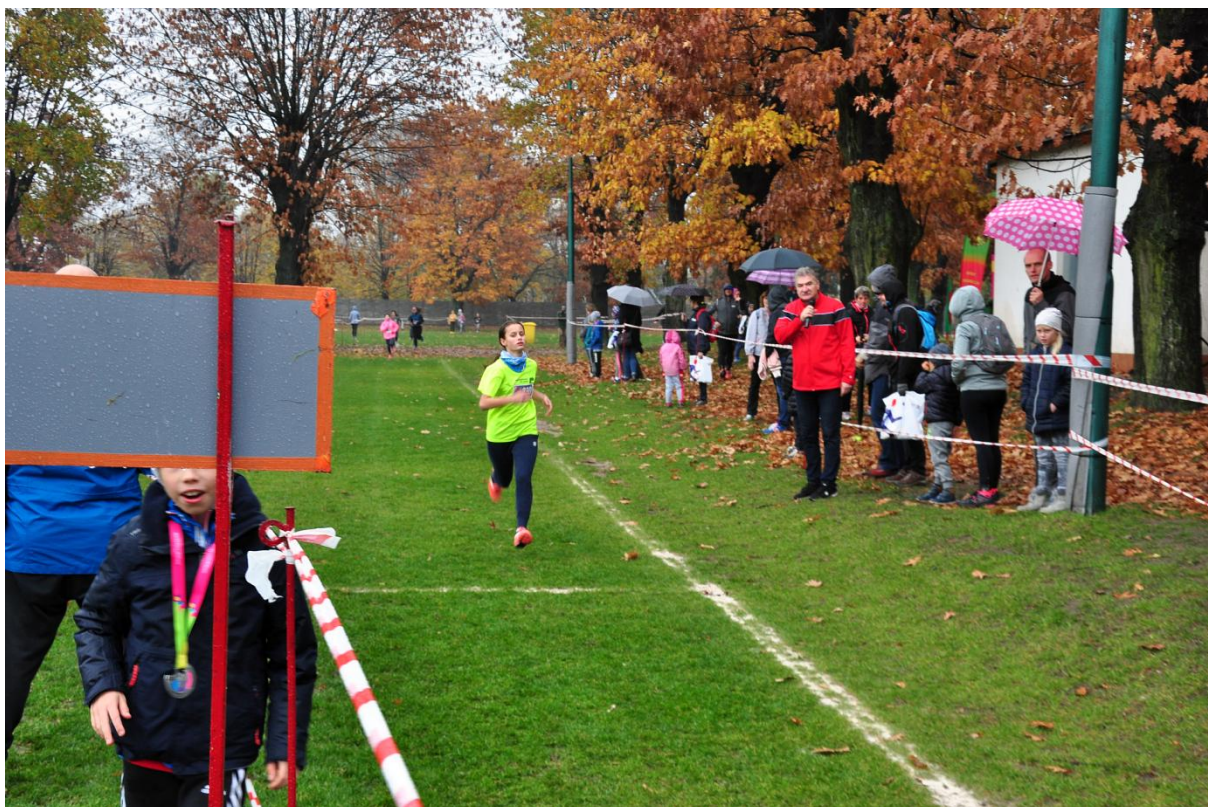
Dagmara długo prowadziła, jednak pod koniec pierwszego okrążeniu dała się wyprzedzić biegnącej za nią rywalce (zwycięzcy tego biegu).



Dagmara prowadzi, za nią Nina Jasiocka (nr 315) – zwycięzcy tego biegu.



Dagmara wybiega na drugie okrążenie, biegnie druga.



Daria kończy pierwsze okrążenie.

Wyniki Biegu Nastolatka dla dziewcząt Top 10

(dziewczęta nagrodzone pamiątkowymi koszulkami)

1. Nina JasiECKa (Olimpia Świdnica)
- 2. Dagmara Piskorowska (SP 45 Wrocław)**
3. Maja Lęga (Świdnica)
4. Milena Sobel (Świdnica)
5. Natalia Sarat (Bielawska Akademia Biegowa)
6. Laura Panas (Świdnica)
7. Aleksandra Wilczyńska (Wałbrzych)
- 8. Daria Piskorowska (SP 45 Wrocław)**
9. Zuzanna Turczyńska (Dzierżonów)
10. Martyna Markiewicz (Witoszów Dolny)



Dekoracja najszybszych dziewcząt w Biegu Nastolatka ;

1. Nina Jasiocka

2. Dagmara Piskorowska

3. Maja Łęga

4. RST PÓLMARATON ŚWIDNICKI 3 listopada 2018 r.



Przygotowania do startu ...



W półmaratonie **Danuta Piskorowska** zajęła 7 miejsce wśród kobiet (1 miejsce w kat. K30) – 1:27:28.



Dekoracja kategorii K30 kobiet – 1 miejsce Danuta Piskorowska.